



DYNACO S-539 Cat.2 Atex Compact

www.dynacodoor.com

Push-Pull
geardrevet teknologi



indendørs port



DYNACO S-539 Cat.2 Atex Compact

Dynaco S-539 Cat.2 Atex Compact er specialudviklet til indendørs anvendelse i eksplosionsfølsomme miljøer, kategori 2. Officielt godkendt af den certificerede instans Apragaz til anvendelse i potentielt eksplosive atmosfærer.

Alle metaldele er af rustfri stål, ikke-metalliske dele er sammensat af antistatiske eller elektrisk ledende materialer. Derved undgås opbygning af statisk elektricitet, der risikerer at afgive gnister.

Funktionshastigheden og den overlegne forseglingssevne forbedrer trafikstrømmen på din virksomhed, yder komfort til medarbejderen, sikrer en bedre miljøkontrol og reducerer energiudgifterne. Dynaco S-539 Atex Cat.2 Compact føres automatisk på plads i dens sidestyreskinner, hvis gardinet rammes ved et uheld.

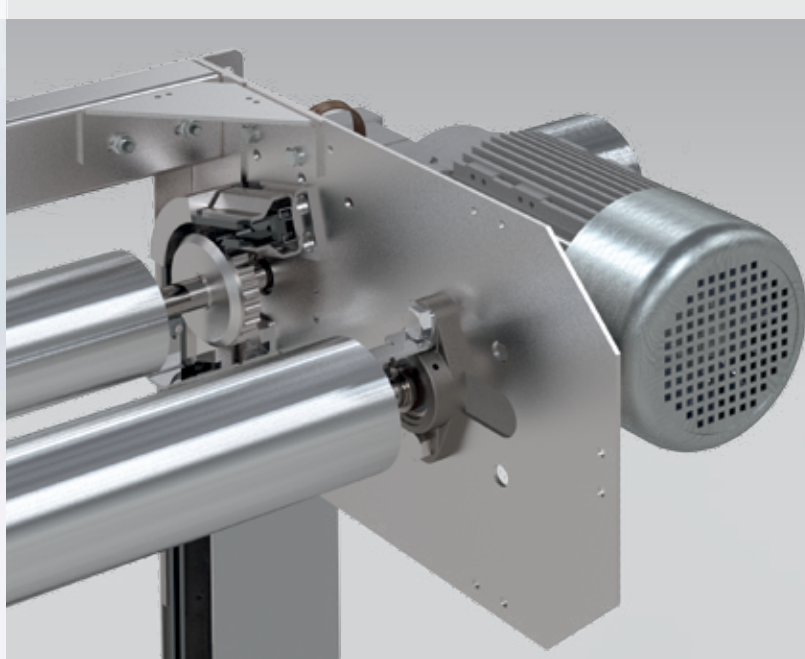
- **HØJHASTIGHEDSDRIFT:**
Maksimal hastighed 1 m/s.
- **PATENTERET "PUSH-PULL" TEKNOLOGI:**
Unikt drivsystem.
- **TÅLER STØD OG SÆTTER GARDINET PÅ PLADS UDEN BEHOV FOR INTERVENTION:**
Gardinet føres automatisk tilbage på plads, hvis det forskubbes. Ingen reparationsudgifter, ingen nedetid i produktionen.
- **BRUGERSIKKERHED:**
Fleksibelt gardin uden hårde dele.
- **KVALITETSDREV:**
Frekvensdrevet motor og encoder sikrer smidig drift og pålidelighed. Antallet af sliddele er reduceret til et minimum.
- **DYNALOGIC KONTROLENHED:**
Brugervenlig kontrolenhed med selvdiagnosticering.
- **OVERHOLDER EN13241-1**
- **OVERHOLDER EU-DIREKTIV 2014/34/EU**
Ex II 2 G/D
Ex h T4 135°C
Ex db ia e IIC T4 EPL Gb
Ex tb ia IIIB 135°C EPL Db
CE 0029 APRAGAZ 17 ATEX 0157 X
T omgivende -10°C til 55°C



Alle syntetiske dele fremstillet i antistatisk materiale



Hele konstruktionen fremstillet i rustfri stål





EN13241-1 STANDARDER

Standard	Ref.	Test iht.	Resultater
Vandtæthed	EN 12425	EN 12489	Klasse 1
Modstand mod vindbelastning	EN 12424	EN 12444	Klasse 1
Vindtæthed	EN 12426	EN 12427	Klasse 1*
Sikker åbning	EN 12453	EN 12445	Bestået
Mekanisk modstand	EN 12604	EN 12605	Bestået
Utilsigtede bevægelser	EN 12604	EN 12605	Bestået
Termisk transmission	EN 12428	EN 12428	6,02 W/m ² K
Ydeevne (cyklusser)	EN 12604	EN 12605	NPD

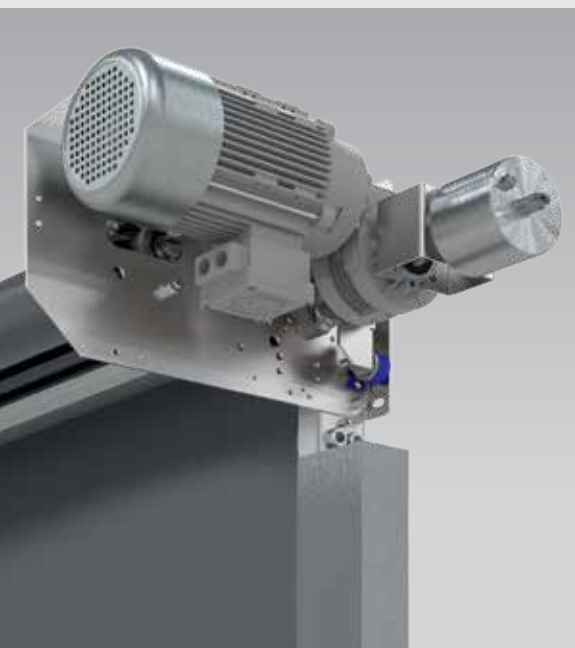
* Gælder en port på 3500x3500

Eksplodingsgrupper	Temperaturklasse					
	T1	T2	T3	T4	T5	T6
Min. antændelsestemp. eller maks. overfl.temp.	450 °C	300 °C	200 °C	135 °C	100 °C	85 °C
I (Udvinding)	Methan					
IIA	Acetone Ammoniak Benzen Eddikesyre Ethan Ethylacetat Methan Methanol Naftalin Fenol Propan	i-Amyl acetat n-Butan n-Butan alkohol	Benzin Diesel Brændstoffer Rollen- Hexan	Acetaldehyd		
IIB	Bygas	Ethene Ethylenoxid	Svovlbrinte	Diethylether		
IIC	Brint					Carbon-disulfid

SPECIFIKATIONER

Maks. mål	B 5.500 mm x H 5.500 mm
Åbningshastighed Lukkehastighed	Maksimalt 1 m/s 1 m/s
Struktur	Rustfri stål: 80 x 40 x 3 mm.
Tromle	Rustfri stål- Ø 102 x 1.2 mm.
Sidestyreskinner	Forstærket antistatisk polyethylen (PEUHMW1000 carbon black) på fjedre.
Motor	4 poler, uden bremse. Ex d Effekt 1,5 kW - IP-klassificering: IP 66
Kontrolenhed	DYNALOGIC 5 (500x500x250mm) udstyret med: kredsløbsafbryder, fordeler, indstillelig timer, trykknop til åbning samt nulstillings- og nødstopknop og Ex i skiftende forstærker. IP-klassificering: IP 65. Frekvensinverter. Skal altid installeres uden for farezonen.
Standarddetektorer	Ex ia infrarød barriere: 300 mm fra gulvet. Detektion ved nedre kant vha.integreret sikkerhedsbarriere.
Strømforsyning Frekvens	Enkeltfaset 230V - 18 A Frekvens: 50-60 Hz
Fås i farverne sammenlignelige med:	Sort RAL9005  (De faktiske farver kan afvige. Farveprøver udleveres på forespørgsel)

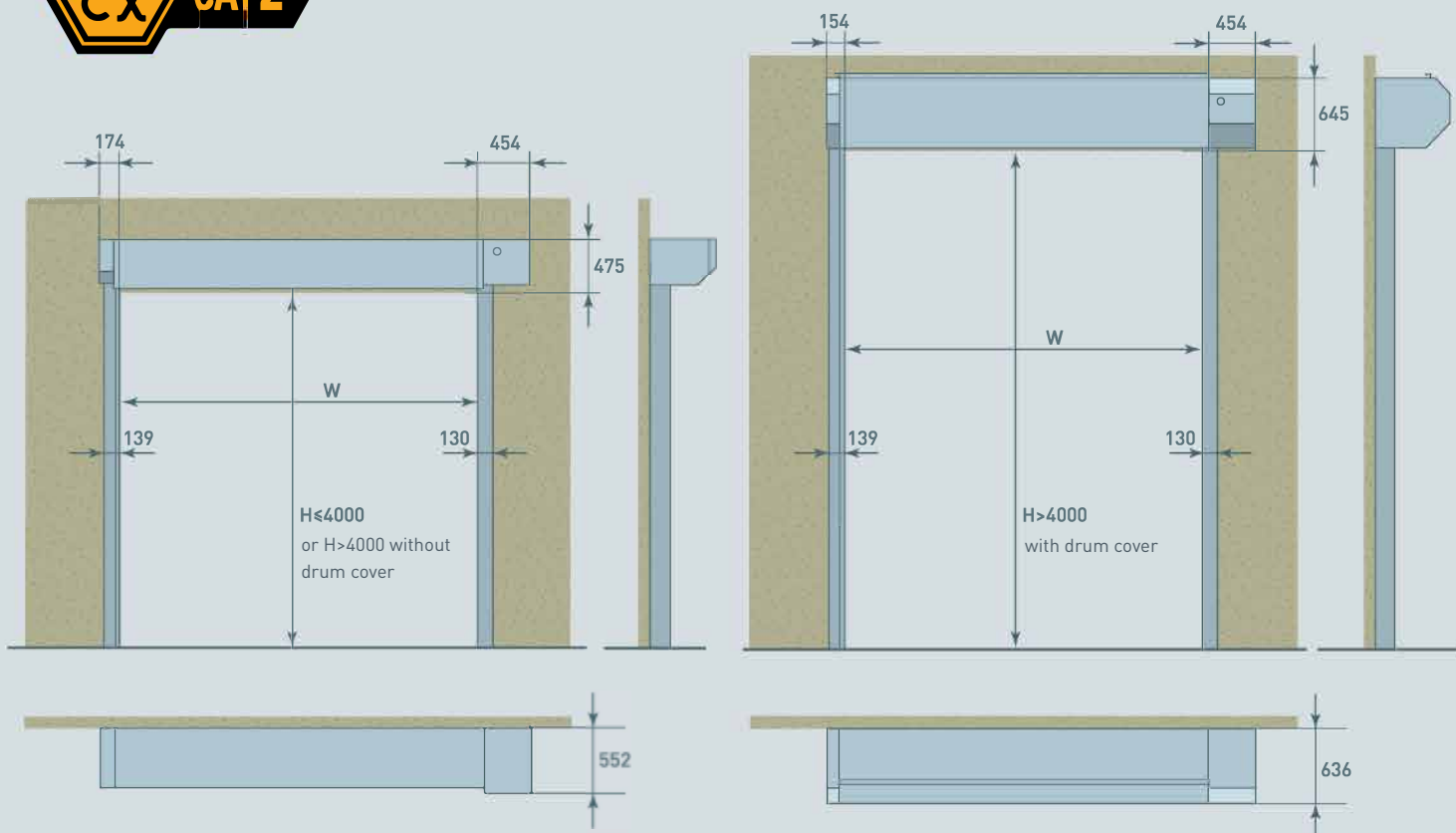
Atex motor, gearkasse og encoder



Detektion ved nedre kant vha. Standard integreret sikkerhedsbarriere jordforbindelsesudstyr



Mål og installationskrav Dynaco S-539 Cat.2 Atex Compact



Alle angivne mål er nettomål: den nødvendige installations- og vedligeholdelsesplads skal tillægges.
 Reducerede mål: på forespørgsel.

BEMÆRK: Afhængig af risikoen for omgivelserne kan det være nødvendigt med ekstra trykknapper, detektorer og afskærmninger.

© Entrematic Group AB – 2017

Entrematic tilbyder et omfattende produktsortiment til anvendelse i industri, handel, institutioner og beboelse, herunder sektiondøre, udstyr til læssedok, højeffektive døre, garagedøre til boliger, døre, porte og barrierer til fodgængere samt automatisering og betjeningsenheder. Med vores 200 år lange erfaring stiller Entrematic efter at være den mest dynamiske og nytænkende virksomhed inden for automatiserede indgange samt den bedste partner for forhandlere og montører. Vores velkendte mærker omfatter Normstahl, Dynaco, Ditec og EM.

Både navnet i sig selv samt logotypen for Entrematic, Amarr, Kelly, Serco, Normstahl, Dynaco, Ditec og EM er eksempler på varemærker, som er ejet af Entrematic Group AB eller virksomheder i Entrematic-koncernen.

Dynaco-produkterne er beskyttet af globalt registrerede patenter. Som en del af virksomhedens politik for kontinuerlig produktudvikling forbeholder Entrematic Belgium NV sig retten til at ændre i virksomhedens produkter eller komponenters karakteristika uden forudgående varsel.

Ansvarsfraskrivelse:

Se venligst brugervejledningen for at lære, hvordan produkterne anvendes korrekt.

Indholdet i denne brochure er kun gyldigt i henhold til brugervejledningens angivelser for brug og på betingelse af, at døren er korrekt monteret og vedligeholdt og ikke har været udsat for misbrug eller forsømmelse.

ENTRE//MATIC BELGIUM NV
 Waverstraat 21
 B-9310 Moorsel-Aalst (Belgien)
 Tlf. +32 53 72 98 98
 Fax. +32 53 72 98 50
 info.dynaco.eu@entrematic.com
 www.dynacodoor.com

ENTRE//MATIC

